

ゼロ・エネルギー・ハウスのススメ



知らないと損する
賢い
住まいの
選び方
にご紹介します!



厚見建設のZEH普及目標

	2019年度目標	2020年度目標	2021年度目標	2022年度目標	2025年度目標
ZEH 注文住宅	10%	50%	50%	50%	50%
ZEH 建売住宅	—	—	—	—	—
その他 注文住宅	90%	50%	50%	50%	50%
その他 建売住宅	—	—	—	—	—

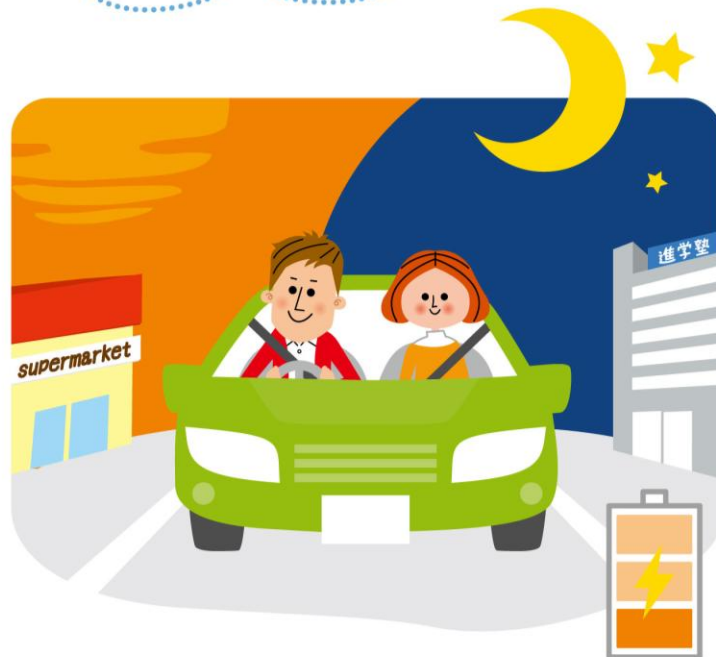
実績値 2020年度 :0% 2021年度:0% 2022年度:0%

例えば、太陽光だけで走る車があったらステキですよね

例えば、昼間に太陽光発電で充電し、
夜でも快適にドライブ。
そんなガソリンを全く使わない車、
あったらステキですよね。



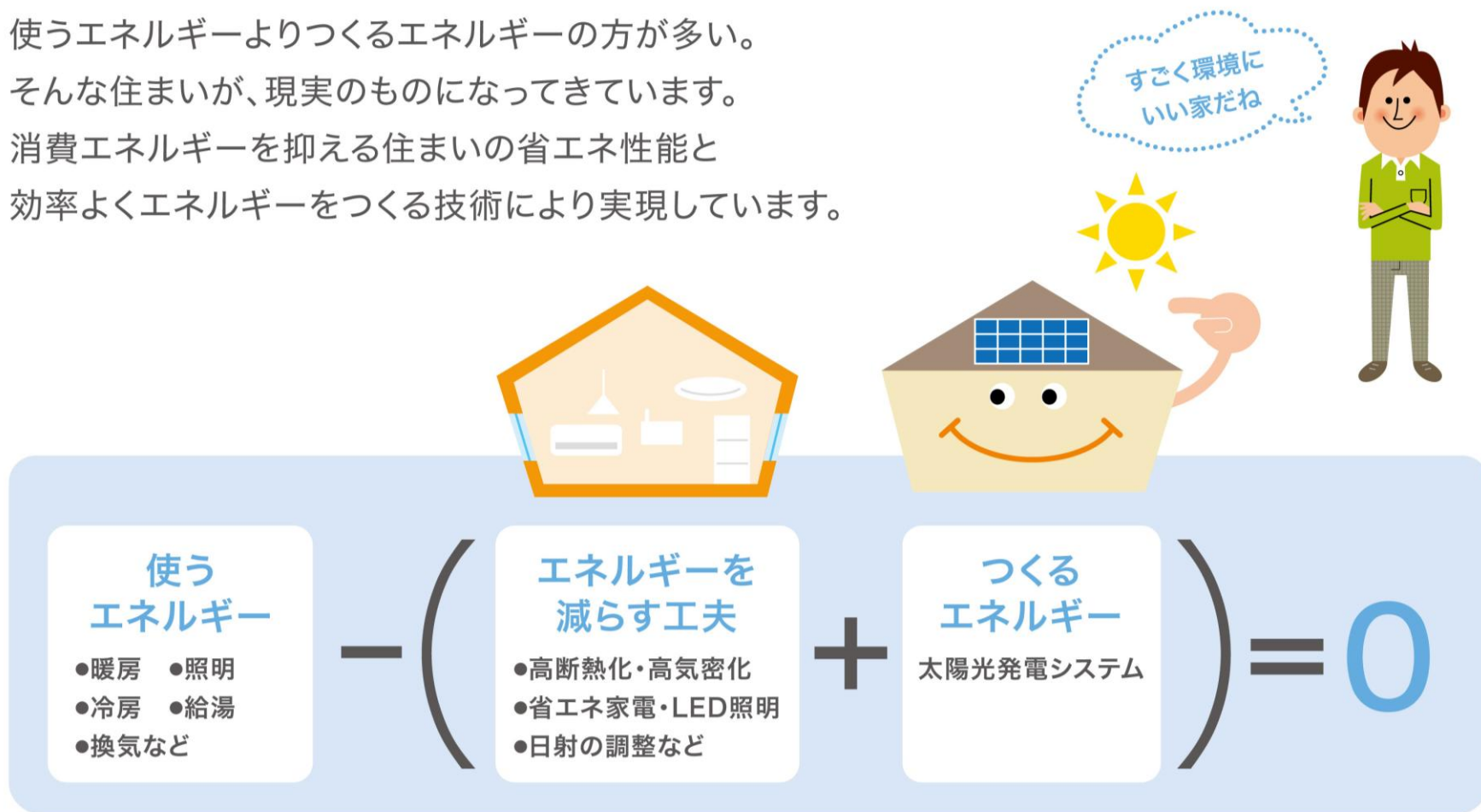
ハイブリットカーはガソリンを使うし
電気自動車はコンセントから充電しないといけないし
ソーラーカーは夜走れないもんね。



ガソリンをまったく使わない車、今はまだ夢の車ですよね

実は、住まいが先に実現します。ゼロエネルギーハウス

使うエネルギーよりつくるエネルギーの方が多い。
 そんな住まいが、現実のものになってきています。
 消費エネルギーを抑える住まいの省エネ性能と
 効率よくエネルギーをつくる技術により実現しています。



エネルギートータル収支ゼロの家が現実のものになっています

それが、ZEH補助金仕様です

“ZEH補助金仕様”はゼロエネルギーの達成はもちろん安心・安全といったプラスαのアイテムまで取り揃えた住まいです。

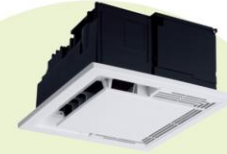
OP

【安心】
テクノストラクチャー



OP

【安心】
天井埋込形
空気清浄機



ウェルネス
【安全・安心・快適】

OP

【蓄エネ】
創蓄連携システム



【創エネ】
太陽光発電

HIT
Photovoltaic Module



ゼロエネルギー
【省エネ・創エネ・蓄エネ】



【省エネ】
高効率設備



【快適】
エアコン

OP

【安全】
熱交換気
(PM2.5対応)



スマートHEMS®
(スマートコスト+AiSEG)

スマート
【HEMS】



プライベートビエラ
(住宅機器コントローラー)



OP

プラスαのオプションです

ZEH補助金仕様のメリット

ZEH補助金仕様には
メリットが沢山あります。代表的な3点をご紹介します。

1. 安い、家計支出

光熱費は太陽光発電でまかさないです。

2. 電力小売自由化を最大限利用

電気の使い方がわかるからお得な電力メニューが選べます。

3. 一年を通じ快適

快適な温度環境と綺麗な空気にも配慮しています。

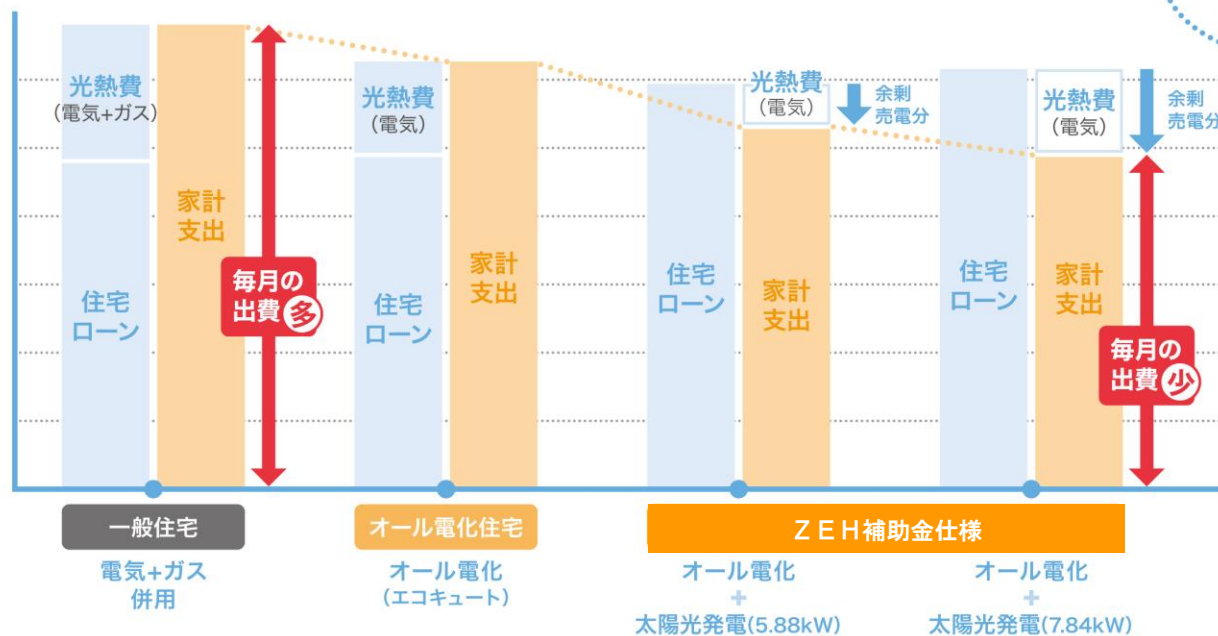
実際の
メリットもあれば
家族みんな納得だね



それでは、家計支出から見ていきましょう

メリット1. 安い家計支出

オール電化と太陽光発電の組み合わせで、ぐんとおトクに。
10年間の支払いイメージシミュレーション。



一般住宅に比べて
毎月の負担が
少ないんだね



〔一般住宅とZEH補助金仕様との
毎月の支払額の違いイメージ〕

住宅ローン

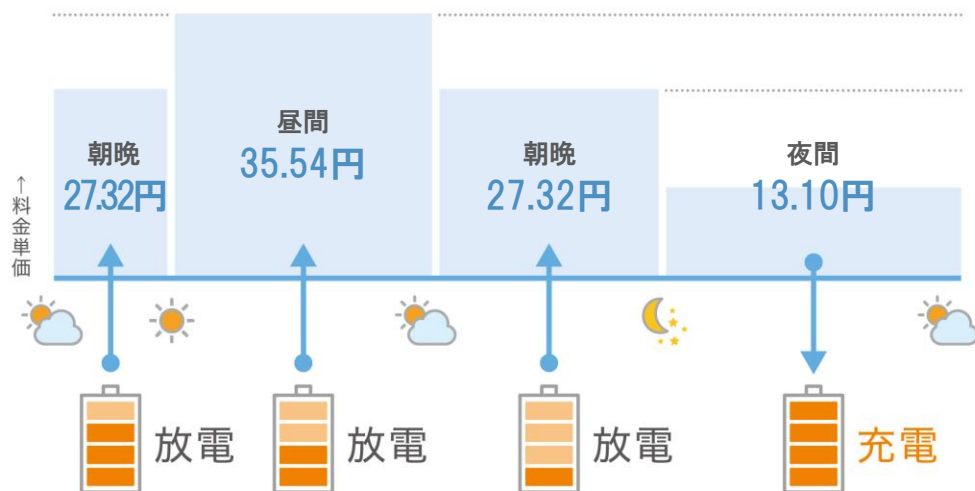


住宅ローン+光熱費=家計支出

光熱費削減で、家計支出が楽になります

メリット1. 安い家計支出

蓄電池を搭載すると
割安な夜間の電気を有効利用できます。



夜間の電気代は、昼間の約1/3

だから、夜間に充電した電気を昼間に使えば、その分の電気代は1/3になります！

※昼間の放電は雨天時など太陽光発電が機能していない時や停電時に限られます。図は関西電力はぴeタイム(平日)の場合(2016年4月時点)

※電力メニューは電力会社により異なります。詳しくは、建築地での電力会社にてご確認ください。

OP

夜間のお得な
電力メニューを
活用できるのは魅力的だね



夜間電力を上手に活用する事で経済メリットが生まれます

メリット1. 安い家計支出

OP

蓄電池を搭載すると停電時も安心です。

異常気象の多い近年は停電もひとつととはいえませんよね。

万一の時も
安心

これなら家族も
安心だな

蓄電容量:5.6kWhの場合
右の機器を約16時間^{※1} ~72時間以上^{※2} 使用OK
消費電力合計265Wの場合

冷蔵庫:50W LED照明:100W テレビ:100W 携帯電話充電:15W

※1.フル充電時、太陽光発電システムが発電していない場合。※2.パナソニック(株)指定条件(曇天時の太陽光発電8kWh/日)のシミュレーションにより算出。

いざという時の備えにもなる、住まいです

メリット2. 電力小売自由化を最大限利用できます

色々な電力会社から電気を買えるようになり、電力メニューの選択幅が広がりました。
電気料金が上昇傾向の今、お得なメニューでムダをなくすことが大切です。

数社から
選べる

私達の
ライフスタイルにあった
電力メニューがあったわ



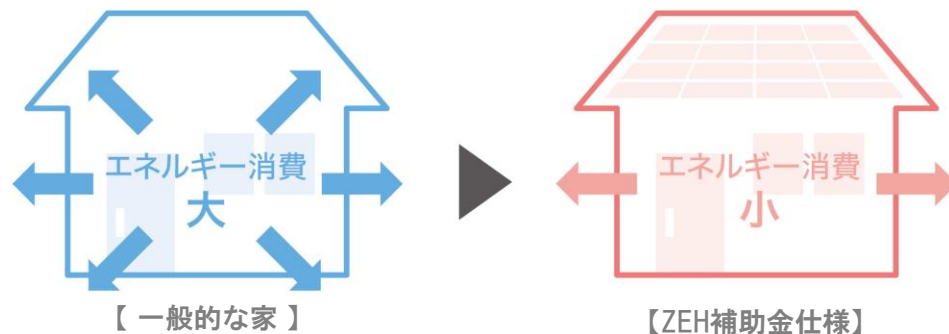
[HEMSの見える化モニター]

どの時間帯にどれだけ
電気を使用したか分かって、
自分達の生活パターンが
つかめるね

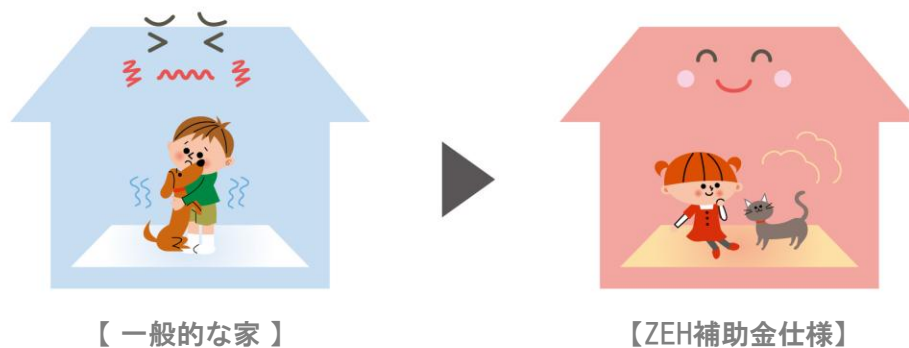
電力小売自由化を活用するには電力の見える化が必要なんです

メリット3. 一年を通じ快適に過ごせます

ゼロエネルギー達成のために、断熱性能を高め、家からエネルギーを逃げにくくしています



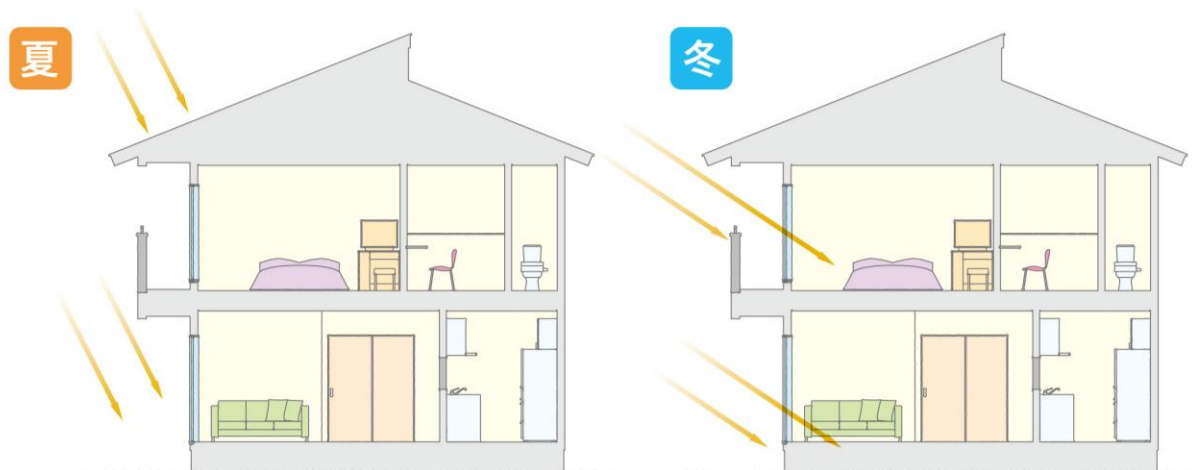
だから、寒い冬も底冷えせず、快適に過ごせます。



いつもポカポカ快適な家なんです

メリット3. 一年を通じ快適に過ごせます

太陽光とうまくつきあうために、建物に工夫をくわえています。
南面にひさしなどを設け、夏は日差しをカットし、
冬は窓から日差しをたっぷり取り入れます。



直射日光が部屋に入らないので、
効率的に冷房できます。

直射日光が部屋を暖め、
暖房設備を助けます。

※敷地条件や設計条件によっては、この限りではありません。

OP

建物の工夫次第で
快適性が
違ってくるんだね



機械に頼らない快適性を追求しています

さらにテクノストラクチャーだから高耐久、高耐震のご安心

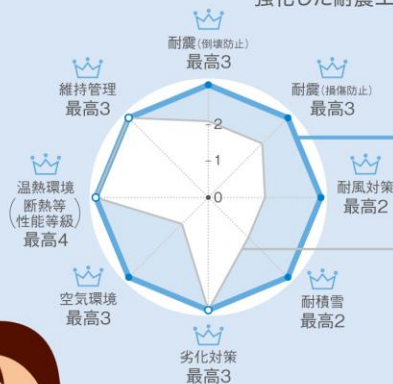
OP



【テクノストラクチャー】

高い耐久性と耐震性を
実現する構造体。

テクノストラクチャーは木造住宅の要となる梁に鉄と木の複合梁「テクノビーム」を採用し、さらに結合部をオリジナル部材で強化した耐震工法。高い耐久性と耐震性を実現できます。



テクノストラクチャーの
長期優良住宅で可能な性能

一般の長期優良住宅で
求められている性能※

※基準のないものに関しては、建築基準法レベルの性能としています。※長期優良住宅認定取得には、別途手続きと申請費用等が必要です。



家そのものの
性能も良いんだね

建てた後も安心のサポート体制 「リビングベル」



定期点検にメンテナンスのご相談、そしてリフォームのご相談まで。地域密着の対応力ときめ細やかさで入居後のご困りごとにもお応えします。専属のオペレーターが24時間365日体制でサポート※。これからの暮らしも安心してスタートいただけます。

日々のメンテナンスに関するご困りごと

リフォームに関するご困りごと

日々の細々としたご困りごと



※24時間365日のサポートは、コールセンターでの一次受付対応です。
※詳しくはテクノストラクチャー工法採用ビルダーである当社にお問い合わせください。

資産としての住まいの有効活用を応援 「JTIかせるストック」



「移住・住みかえ支援機構(JTI)※」が実施する、「移住・住みかえ支援適合住宅(かせるストック)」。耐久性・耐震性にすぐれ、長期のメンテナンス体制を整えた良質な住宅であれば、本来50歳以上のシニアが対象の「マイホーム借上げ制度」を、新築時の簡単な手続きで何歳の方でも利用できるシステムです。最低賃料保証・終身借上げなどの安心サポートで、提携ローンの利用が可能などのメリットがあります。

転動の際にも賃貸収入で
ローンを返済可能

両親の介護で実家に戻る間も、
賃貸収入を介護費用に

定年後の田舎暮らしでも、
家売らずに賃貸運用

老後の高齢者住宅
入居後も、第2の年金に

※「移住・住みかえ支援機構(JTI)」は、長持ちする家＝長期にわたって安定した資産運用が可能な家という付加価値を、住宅分野に確立し、社会に良質な住宅ストックが循環することをめざして設立された非営利の一般社団法人。国の基金によるバックアップも得ながら、「貸す」人には資産の有効活用を、「借りる」人には良質な住宅を提供する日本のハウジングライフを創造しています。パナソニック株式会社エコソリューションズは、一般社団法人移住・住みかえ支援機構の協賛社員であり、テクノストラクチャー工法採用ビルダーである当社で「マイホーム借上げ制度」「かせるストック」がご利用いただけます。本制度の取り扱いはの有無についてのお問い合わせはテクノストラクチャー工法採用ビルダーである当社にご相談ください。

住まいのトータル性能でご検討ください

光熱費シミュレーションで年間のお得額を算出します

パナソニックのエネピタで試算することができます。



いくらお得になるかがわかります